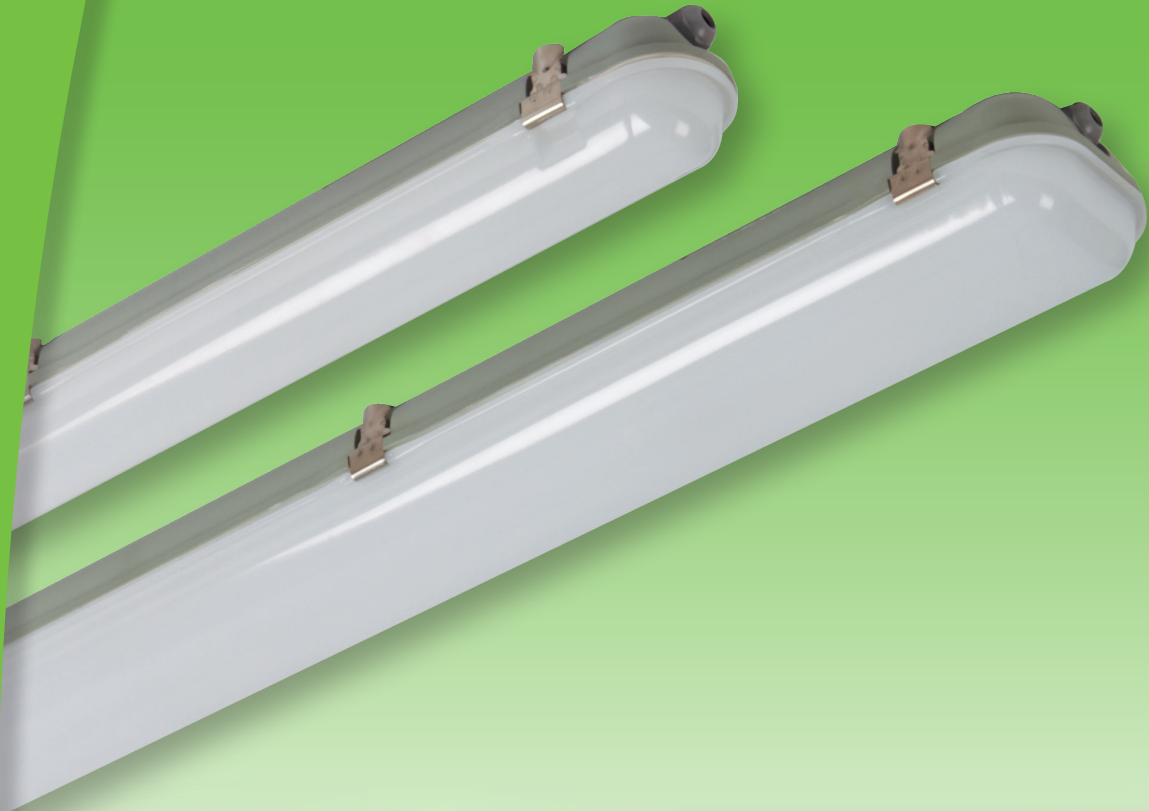


# STAR LED



## FELHASZNÁLÁSI TERÜLET

A STAR LED LÁMPATESTEK A TÖMÍTETT LÁMPAHÁZNAK KÖSZÖNHETŐEN POR, SZENNYEZŐDÉS, ÉS NEDVESSÉG BEHATOLÁSÁVAL SZEMBENI NAGYFOKÚ IP65 VÉDETTISÉGGEL RENDELKEZIK. IP VÉDETTISÉGÜKNEK MEGFELELŐEN SZÉLESKÖRŰEN ALKALMAZHATÓK ÜZEMEK, MŰHELYEK, CSARNOKOK ÉS EGYÉB POROS, PÁRÁS KÖRNYEZETŰ HELYSÉGEK MEGVILÁGÍTÁSÁRA, AHOL FONTOS AZ ENERGIATAKARÉKOS ÜZEMELTETÉS ÉS A FÉNYFORRÁSCSERE HOSSZÚ PERIÓDUS IDEJE ANYAG

LÁMPATEST: FRÖCCSÖNTÖTT POLICARBONAT (PC) SZÜRKE SZÍNEN

SZERELŐLAP: FEHÉRRE PORFESTETT ACÉLLEMEZ

LÁMPATEST BURA: FRÖCCSÖNTÖTT OPÁL POLICARBONAT (PC) UV ÁLLÓSÁGOT BIZTOSÍTÓ ADALÉKKAL

HÚZÓZÁR: ROZSDAMENTES ACÉL

TÖMÍTÉS: A TESTBE RAGASZTOTT ÖREGEDÉSÁLLÓ SZILIKON HABGUMI

KÁBELBEVEZETÉS: MŰANYAG TÖMSZELENCÉN KERESZTÜL

RÖGZÍTÉS:

A LÁMPATESTEK MENNYEZETRE VAGY FÜGGESZTVE SZERELHETŐK

A LÁMPATESTEKET KÜLTÉREN AZ IDŐJÁRÁS VISZONTAGSÁGAI ELLEN VÉDETT FEDETT ZÓNÁBAN LEHET FELSZERELNI.

A VEGYI HATÁSNAK KITETT KÖRNYEZETBE TÖRTÉNŐ FELSZERELHETŐSÉG MEGÁLLAPÍTÁSÁHOZ A 120. OLDALON TALÁLHATÓ VEGYSZERÁLLÓSÁGI TÁBLÁZATUNK NYÚJT SEGÍTSÉGET.

## FIELD OF APPLICATION

DUE TO THE GASKETED BODY OF THE LUMINAIRE THE RANGE OF STAR LED LUMINAIRES HAVE HIGH DEGREE OF IP PROTECTION (IP65) AGAINST THE INTRUSION OF DUST, CONTAMINATION AND HUMIDITY. ACCORDING TO THEIR IP PROTECTION THEY ARE WIDELY APPLICABLE FOR GENERAL ILLUMINATION OF FACTORIES, WORKSHOPS, HALLS AND OTHER DUSTY HUMID SPACES, WHERE THE ENERGY EFFICIENT APPLICATION AND LONG-TIME PERIOD OF LIGHT SOURCE REPLACEMENT IS IMPORTANT

## BASE MATERIAL

BODY OF THE LUMINAIRE: INJECTION MOLDED POLYCARBONAT (PC) IN GREY COLOUR

MECHANIC SHEET: STEEL SHEET, POWDER PAINTED IN WHITE

DIFFUSER OF THE LUMINAIRE: INJECTION MOLDED OPAL POLYCARBONAT (PC) WITH UV

RESISTANCE ADDITIVE

CLIP: STAINLESS STEEL

GASKET: ANTI-AGING FOAM RUBBER, GLUED TO THE BODY

CABLE ROUTING: THROUGH PLASTIC GLAND

## FIXING

THE LUMINAIRES CAN BE MOUNTED ONTO CEILINGS OR SUSPENDED IN CASE OF EXTERIOR USAGE. THE LUMINAIRES HAVE TO BE PROTECTED FROM THE VICISSITUDES OF WEATHER. MUST BE MOUNTED IN ROOMS WITH HIGH HUMIDITY.  
TO DETERMINE IF THE LUMINAIRE IS APPLICABLE IN A CHEMICAL ENVIRONMENT, PLEASE SEE OUR CHEMICAL RESISTANCE TABLE ON PAGE 120.

	230V 50Hz		IP <b>65</b>	<b>LED</b>	CRI <b>&gt;80</b>	CCT <b>4000K</b>	warranty <b>5</b> year	ta...25°C
--	--------------	--	-----------------	------------	----------------------	---------------------	------------------------------	-----------



Rendelési kód	Típus	LED Modulok Névleges Fényárama (lm)	Lámpatest Fényárama (lm)	LED Modulok Teljesítménye (W)	Lámpatest Fogyasztása (W)	A (mm)	B (mm)	C (mm)	D (mm)	E (mm)	Súly (kg)
60 003 136 545	STAR LED-136	3300	2790	20	24	1260	82	86	900	67	1,7
60 003 136 542	STAR LED-136	5100	4320	32	37	1260	82	86	900	67	1,7
60 003 158 820	STAR LED-158	4750	3950	30	35	1560	82	86	1200	67	2,1
60 003 158 818	STAR LED-158	5380	4480	35	40	1560	82	86	1200	67	2,1
60 003 158 817	STAR LED-158	6400	5320	40	44	1560	82	86	1200	67	2,1
60 003 218 515	STAR LED-218	3300	2370	20	24	650	127	86	347	67	1,4
60 003 218 519	STAR LED-218	5100	3660	32	37	650	127	86	347	67	1,4
60 003 236 542	STAR LED-236	6650	4770	40	46	1260	127	86	900	67	2,5
60 003 236 541	STAR LED-236	8870	6350	54	59	1260	127	86	900	67	2,5
60 003 258 517	STAR LED-258	14450	10370	92	99	1560	127	86	1200	67	3,4

**OPCIÓK**

CRI <b>&gt;90</b>	CCT <b>3000K</b>	EMERGENCY 	DIMM 
----------------------	---------------------	---------------	----------

